

UNE NOUVELLE ÈRE
DANS LE MONDE DE M
L'OPTIQUE

FAITES L'EXPÉRIENCE D'UN NIVEAU DE PERFORMANCE
SANS PRÉCÉDENT



CAPTURE TOMORROW

NIKKOR Z | S-Line





S-Line

Nouvelle performance optique obtenue grâce à la monture Z

Le titre de gamme S-Line est réservé uniquement aux objectifs NIKKOR Z dont les principes de conception et de contrôle de qualité sont encore plus stricts que les normes conventionnelles de Nikon. Le « S » peut être compris comme « supérieur », « spécial » ou « sophistiqué ».

Quel que soit le modèle que vous choisissez, chaque objectif S-Line permet d'obtenir une expression richement détaillée de l'image, ce qui donne un sens de la réalité aussi bien en prise de vue qu'en création vidéo. Il offre une nouvelle dimension dans les performances optiques, y compris une résolution écrasante, apportant une excitation nouvelle et une riche satisfaction à l'expérience de prise de vue.

Cartographie des catégories d'objectifs NIKKOR Z



Le meilleur du modèle S-Line :
l'aboutissement de la quête de NIKKOR pour des performances optiques révolutionnaires

Cet objectif a la capacité de représenter des sujets d'une manière qui n'a jamais été vue auparavant, y compris grâce à une profondeur de champ extrêmement faible.

Objectifs polyvalents offrant une nouvelle dimension en termes de performances optiques

Ces objectifs offrent un niveau plus élevé de puissance d'image, allant chercher une reproduction supérieure avec une haute résolution même à la périphérie de l'image, et utilisant le plein potentiel de l'objectif à ouverture maximale, pour tout sujet.

Autres objectifs

Les nouveaux objectifs ne faisant pas partie de la série S-Line seront présentés à une date ultérieure.

Objectifs haute performance, bien équilibrés

Ces objectifs offrent un équilibre optimal entre fonctionnalité avancée, compacité et rentabilité, tout en conservant le concept de base de la série S-Line.

Expression d'image améliorée avec normes plus strictes en matière de conception d'objectifs et de contrôle de qualité

Tout en utilisant pleinement les avantages du système de monture Nikon Z, les normes héritées de longue date de Nikon ont été poussées encore plus loin en ce qui concerne la mesure des caractéristiques des objectifs S-Line, telles que la résolution, les effets bokeh, la reproduction d'images ponctuelles, la correction des aberrations chromatiques et la réduction des fantômes/reflets.

Haute résolution

Une résolution supérieure qui reproduit fidèlement la texture ne peut être atteinte grâce à la compensation numérique, mais seulement grâce à des performances optiques supérieures. Des normes plus élevées de l'évaluation de la performance FTM permettent d'obtenir une reproduction précise des lignes minces telles qu'elles sont. Par conséquent, même un seul cheveu peut être photographié avec une résolution nette sans causer de franges de couleur, et ce tout en conservant la texture originale.

Bel effet bokeh

Parce que le fond magnifiquement flou dirige naturellement les yeux du spectateur vers le sujet principal, les caractéristiques du bokeh doivent être naturelles plutôt que « bruyantes ». L'altération en douceur du bokeh peut fournir des images possédant une sensation de profondeur.

Superbe reproduction d'images ponctuelles

Peu d'objectifs peuvent éliminer efficacement le type d'aberration particulier qui fait qu'une source lumineuse ponctuelle située en périphérie ressemble à un oiseau aux ailes déployées. Puisque la reproduction d'images ponctuelles est un facteur important pour améliorer la résolution et les caractéristiques du bokeh, chaque objectif S-Line est conçu pour offrir une reproduction fidèle des sources lumineuses ponctuelles comme images ponctuelles, même à une ouverture maximale.

Haute qualité d'image même avec l'ouverture maximale

La série S-Line remet en question la perception selon laquelle l'obturation de l'ouverture est nécessaire pour améliorer les performances optiques. En intégrant des facteurs tels qu'une haute résolution, une aberration chromatique minimale et un bel effet bokeh, qui étaient auparavant considérés comme incompatibles, on obtient des performances optiques qui permettent aux photographes d'utiliser positivement une ouverture maximale.

Contrôle strict de la qualité

Lors de la fabrication de produits qui correspondent précisément aux valeurs de conception, il est important d'établir des lignes de production qui permettent d'obtenir des produits de qualité uniforme. De nombreux tests garantissent la qualité des produits, ce qui permet au processus de fabrication de Nikon d'offrir des produits de haute performance de qualité uniforme. Voilà pourquoi, quel que soit le modèle S-Line que vous choisirez, vous pouvez avoir une confiance absolue en sa fiabilité.

Puissance d'imagerie sans précédent

Cet objectif dont personne n'a fait l'expérience auparavant peut désormais être fabriqué, maximisant le potentiel de la monture Z. Le Noct obtient les meilleures performances optiques grâce à une ouverture maximale de f/0,95. Ainsi, les objectifs S-Line repousseront encore plus loin les limites de l'expression de l'image en obtenant une capacité de rendu qui renverse la perception des objectifs conventionnels aux spécifications équivalentes.

Objectifs conventionnels Respiration focale remarquable lors de l'ajustement du point focal



Objectifs NIKKOR Z Respiration minimale du point focal



Revêtement nanocrystal

La technologie de revêtement originale de Nikon, le nanocrystal, utilisée pour les objectifs NIKKOR F de classe supérieure, est adoptée dans chaque objectif S-Line, améliorant ainsi sa qualité optique. Ce revêtement réduit efficacement les effets de fantômes et de reflets causés par la lumière rouge et la lumière qui pénètre en diagonale dans l'objectif, ce qui donne des images plus claires.

Performance cinématographique supérieure

Les performances cinématographiques réelles sont obtenues grâce à l'adoption d'une variété de caractéristiques qui permettent une expression fluide du film, telles qu'une bague de contrôle à laquelle différentes fonctions peuvent être attribuées pour permettre un contrôle facile, par exemple, de l'exposition pendant l'enregistrement et des sons opérationnels réduits. D'autres fonctions vidéo avancées comprennent une compensation efficace de la mise au point par la respiration* et un contrôle harmonieux du diaphragme.

* décalage de l'angle de vue lors du changement de la zone de mise au point.

Bague de commande facile à utiliser et conception de haute qualité

Chaque objectif S-Line utilise un anneau de contrôle pour une prise de vue plus confortable. Des fonctions telles que la mise au point (M/A)*, l'ouverture et la correction d'exposition peuvent être attribuées à la bague, assurant une prise de vue plus intuitive et plus fluide. De plus, la ligne argentée raffinée, taillée en diamant, ainsi que l'emblème NIKKOR avec le « S » décoratif, figurent sur le corps de l'objectif. Le matériau métallique utilisé pour les différentes sections améliore la qualité de la série, tandis qu'un panneau d'informations OLED incorporé dans certains objectifs permet de confirmer rapidement l'ouverture, la distance de mise au point, etc.

* sauf NIKKOR Z 58 mm f/0,95 S Noct et NIKKOR Z 24-70 mm f/2,8 S.

Dernières technologies optiques

Un système de mise au point multiple offre un contrôle AF extrêmement précis et rapide ainsi qu'une superbe performance d'imagerie sur toute la plage de prise de vue, y compris à courte distance. Le nouveau revêtement antireflet ARNEO de Nikon, qui offre un effet équivalent ou supérieur à celui du revêtement nanocrystal en ce qui concerne la lumière incidente provenant d'une direction verticale, sera également intégré dans certains objectifs S-Line.

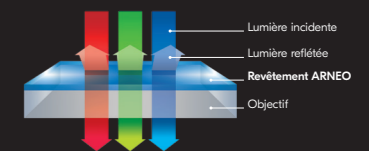
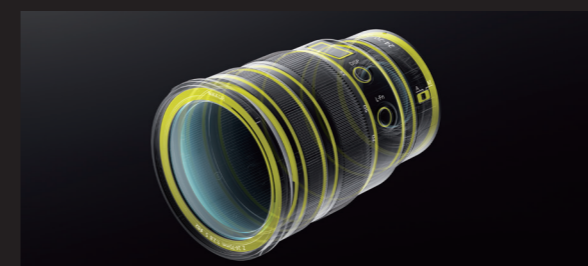


Image conceptuelle du système de mise au point multiple



Sections étanches : NIKKOR Z 24-70 mm f/2,8 S

Fiabilité améliorée

Chaque objectif S-Line est conçu avec soin en tenant compte de sa résistance à la poussière et aux gouttes d'eau, afin de protéger l'intérieur de l'objectif et d'améliorer ses performances de résistance aux intempéries.

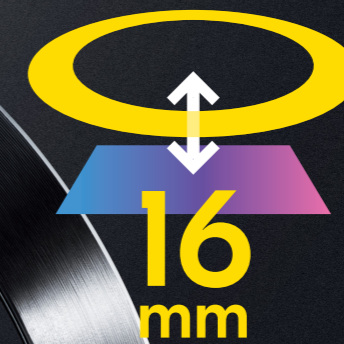


Le potentiel grandissant du système de monture Z atteint la qualité S-Line

Comment sommes-nous parvenus à obtenir l'impressionnante performance optique nouvelle dimension de l'appareil à monture Z? La solution optimale à laquelle nous sommes parvenus était en combinant un diamètre intérieur de montage de 55 mm avec une distance focale de bague de 16 mm. Cette combinaison offre une grande flexibilité dans la conception optique, donnant au système de monture Z un énorme potentiel pour dépasser les exigences et les attentes des photographes non seulement aujourd'hui, mais aussi à l'avenir. Le développement d'un objectif ultrarapide, jusqu'alors impossible à fabriquer, a également été rendu possible.

Distance focale de bague

Diamètre de monture intérieure



Les avantages d'une distance focale de bague plus courte

Si la distance focale de bague peut être réduite au maximum sans détériorer la performance optique . . .



L'épaisseur de l'appareil photo peut être minimisée

Une plus courte distance focale de bague permet d'obtenir un boîtier d'appareil photo plus mince.

La flexibilité de la conception de l'objectif est grandement améliorée

Avec une distance focale de bague plus courte que celle des autres systèmes de montage d'objectif, une construction d'objectif sans précédent peut être rendue possible et les éléments de l'objectif peuvent être situés plus près du plan de l'image. De plus, un grand diamètre intérieur permet de disposer des éléments de grandes dimensions près du plan de l'image. Ces facteurs permettent la production d'une plus grande variété d'objectifs avec des performances optiques plus élevées et des dimensions plus compactes.

Les avantages d'un diamètre intérieur plus grand

Comment obtenir des images claires et nettes en haute résolution?

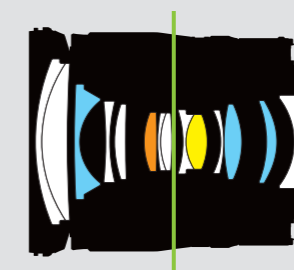
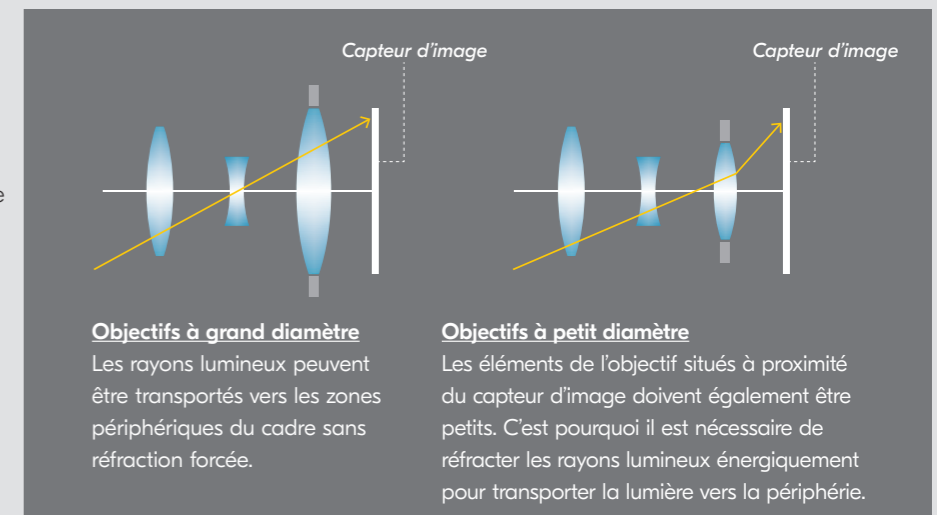
Le passage de la lumière naturelle est assuré

La réfraction forcée de la lumière provoque de fortes aberrations qui détériorent la qualité de l'image.

Par conséquent, un diamètre intérieur plus grand est critique, car la réfraction forcée de la lumière peut être éliminée.

La construction d'objectif idéale peut être conçue

La plupart des objectifs NIKKOR Z ont une construction symétrique qui permet le passage de la lumière naturelle vers un capteur d'image. La construction idéale est rendue possible par un plus grand diamètre.



NIKKOR Z 24-70 mm f/4 S

RÉSOLUTION DES PRISES DE VUE ÉLOIGNÉES

Une résolution supérieure même en périphérie change tout lors de la prise de vue d'un paysage

Lors de la prise de vue de scènes éloignées telles que des paysages, un pouvoir de résolution élevé qui reproduit les détails même dans les zones périphériques de l'image est fortement exigé. Avec une flexibilité accrue dans la conception de l'objectif grâce à un diamètre intérieur plus grand, les objectifs S-Line offrent une résolution supérieure avec un minimum d'aberrations dans toute la plage de prise de vue, des distances rapprochées à l'infini, sur toute la monture à partir d'une ouverture maximale. De plus, lors de la conception des objectifs S-Line, des normes plus élevées ont été établies pour évaluer divers facteurs, y compris la performance FTM, afin d'obtenir des images plus précises.



Boîtier de l'appareil photo Objectifs Z 7 • NIKKOR Z 50 mm f/1,8 S Noct • Qualité d'image JPEG FINE • Exposition : [A] mode, 1/250 s, f/1,8 • Balance des blancs : Auto 1 (5570K) • Sensibilité : ISO 100 • Contrôle de l'image : Normal

CORRECTION D'ABERRATION CHROMATIQUE

Éliminer les aberrations chromatiques pour renforcer la résolution

En supprimant les aberrations chromatiques, on obtient une reproduction fidèle des couleurs de sujets comme les étoiles. De plus, comme la coloration qui risque de se produire sur le contour d'un sujet lors de la prise de vue de scènes à fort contraste est efficacement compensée, il est possible de capturer des images à haute résolution avec des contours bien rendus. Remettant en question la perception selon laquelle l'obturation de l'ouverture améliore les performances optiques, la série S-Line a atteint une aberration chromatique minimale à partir de l'ouverture maximale, obtenant des performances optiques qui permettent aux photographes d'utiliser positivement l'ouverture maximale.



Boîtier de l'appareil photo Objectifs Z 7 • NIKKOR Z 24-70 mm f/2,8 S • Qualité d'image : JPEG FINE • Exposition : [M] mode, 50 s, f/2,8 • Balance des blancs : Auto 0 (449K) • Sensibilité : ISO 100 • Contrôle de l'image : Normal



NIKKOR Z 50 mm f/1,8 S

Objectifs A d'un autre fabricant

Objectifs B d'un autre fabricant

NIKKOR AF-S 50 mm f/1,8 G

Supériorité du S-Line sur les objectifs des concurrents

Avec une résolution exceptionnelle reproduisant les détails des sujets aussi bien en périphérie qu'au centre, les branches et les feuilles des arbres photographiés sont rendues de manière très détaillée, donnant aux paysages une présence étonnante. Parce qu'il est possible d'obtenir une résolution superbe même à l'ouverture maximale, les objectifs S-Line permettent d'obtenir des images de meilleure qualité.



NIKKOR Z 24-70 mm f/2,8 S

Objectifs d'un autre fabricant



NIKKOR AF-S 24-70 mm f/2,8 E ED VR

Supériorité du S-Line sur les objectifs des concurrents

Si la coloration se produit dans les scènes à contraste élevé, les contours colorés apparaissent flous, ce qui détériore la perception de la résolution. Lorsqu'une image est agrandie, ce phénomène devient perceptible et ne peut être compensé. L'utilisation d'un objectif S-Line permet d'obtenir une reproduction raffinée avec une coloration minimale, même dans les zones à fort contraste.

RÉSOLUTION À COURTE DISTANCE

Reproduction naturelle des objets minuscules

En règle générale, le contrôle des aberrations à courte distance est considéré comme difficile lorsqu'on utilise un objectif rapide, mais grâce aux objectifs S-Line, les images haute résolution peuvent être capturées sur toute la plage de prise de vue, des distances proches à l'infini à une ouverture maximale. Même pour des sujets minuscules comme des lignes minces dont la texture est difficile à reproduire, on peut obtenir une résolution exacte, ce qui permet un rendu fidèle sans avoir recours à des processus de compensation numérique tels que « l'amélioration de la netteté ».



Boîtier de l'appareil photo Objectifs Z 7 • NIKKOR Z 24-70 mm f/2,8 S • Qualité d'image : JPEG FINE • Exposition : [M] mode, 1/60 s, f/2,8 • Balance des blancs : Auto 0 (4260K) • Sensibilité : ISO 100 • Contrôle de l'image : Normal

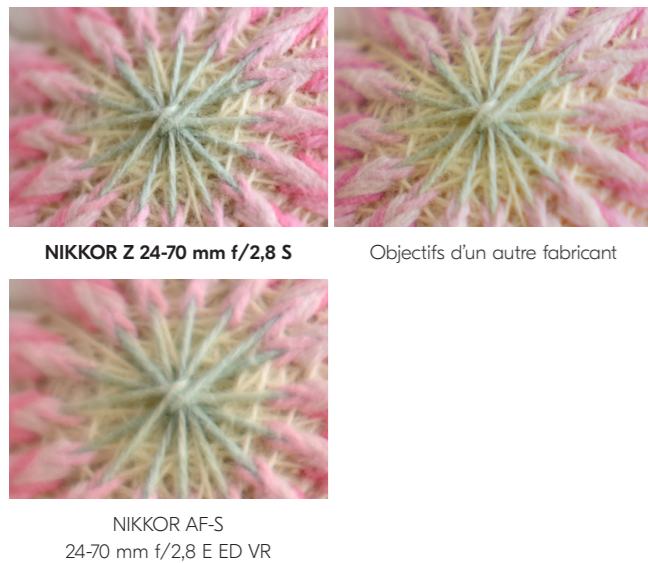
CARACTÉRISTIQUES DU BOKEH

Les effets de bokeh naturels qui donnent une impression de profondeur soulignent efficacement les sujets

Le bokeh joue un rôle important dans la mise en valeur du sujet principal. Il doit donc être naturel et non « bruyant ». Grâce à une modification graduelle du bokeh qui donne une impression de profondeur, ainsi qu'à des caractéristiques naturelles du bokeh avec des sujets flous reconnaissables en arrière-plan, une relation parfaitement équilibrée entre le sujet principal et l'arrière-plan hors foyer est obtenue. Grâce à cela, le sujet est bien mis en valeur.



Boîtier de l'appareil photo Objectifs Z 7 • NIKKOR Z 24-70 mm f/2,8 S • Qualité d'image : JPEG FINE • Exposition : [A] mode, 1/640 s, f/2,8 • Balance des blancs : Auto 1 (5010K) • Sensibilité : ISO 100 • Contrôle de l'image : Normal

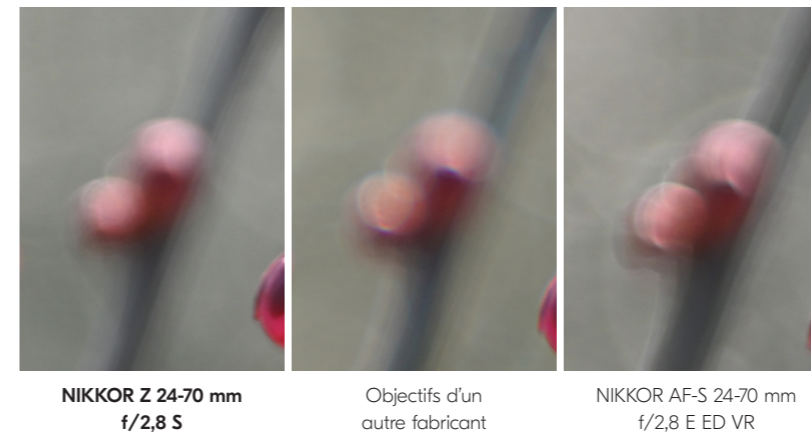


Supériorité du S-Line sur les objectifs des concurrents

Grâce au système de mise au point multiple, utilisé dans certains objectifs S-Line, les aberrations de l'objectif sont efficacement compensées à toutes les distances de prise de vue, y compris à courte distance, pour des performances d'imagerie supérieures. Par conséquent, même dans les situations à contraste élevé où des aberrations sont susceptibles de se produire, la texture des fibres est minutieusement résolue sans coloration.

Supériorité du S-Line sur les objectifs des concurrents

Avec un objectif S-Line, la coloration non naturelle n'est pas visible autour des bourgeons et des branches, produisant des caractéristiques de bokeh souples sans bordures. Cet effet bokeh peut diriger les yeux du spectateur vers le sujet principal naturellement, sans qu'il soit distrait par un bokeh bruyant. Un joli bokeh circulaire à l'arrière-plan avec une coloration minimale, même en périphérie, souligne efficacement le sujet.



CAPACITÉ DE REPRODUCTION D'IMAGE PONCTUELLE

La reproduction d'image ponctuelle de meilleure qualité améliore la performance optique de tout l'objectif

La reproduction fidèle de sources lumineuses ponctuelles sous forme d'images ponctuelles est généralement considérée comme difficile à obtenir. Cependant, ce facteur a été très important dans la conception de l'optique des objectifs S-Line, car la reproduction d'images ponctuelles contribue en fait à améliorer la résolution et les caractéristiques du bokeh. Ainsi, les objectifs S-Line ont été conçus en tenant compte de chaque détail de l'expression de l'image.



Boîtier de l'appareil photo Objectifs Z 7 • NIKKOR Z 35 mm f/1,8 S Noct • Qualité d'image JPEG FINE • Exposition : [M] mode, 1/2 s, f/1,8 • Balance des blancs : Température de couleur (5560K) • Sensibilité : ISO 100 • Contrôle de l'image : Normal © Yoshitsugu Enomoto

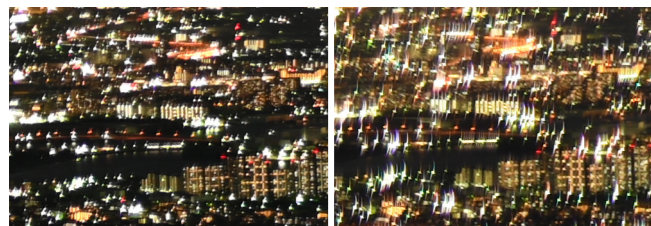
TOLÉRANCE DANS LES SITUATIONS DE RÉTROÉCLAIRAGE

La résolution des situations de rétroéclairage améliore l'expression de l'image

Lors de la prise de vue d'images comportant une source de lumière forte, telle que le soleil ou un autre éclairage intense à l'intérieur du cadre, un reflet peut apparaître près de l'ouverture maximale et un fantôme peut se produire à de plus petites ouvertures. Il est souhaitable qu'un photographe puisse capturer des scènes telles qu'elles sont vues sans se soucier des limitations des conditions d'éclairage ou des paramètres d'ouverture. La suppression des fantômes et des reflets, même dans des situations rétroéclairées, offre aux photographes une liberté sans précédent dans le choix de leur position de prise de vue et de leur composition, tout en produisant les résultats escomptés.

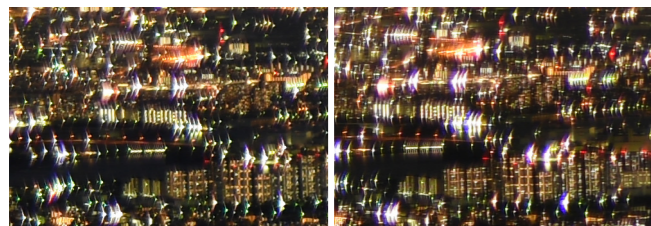


Boîtier de l'appareil photo Objectifs Z 7 • NIKKOR Z 24-70 mm f/2,8 S • Qualité d'image : JPEG FINE • Exposition : [M] mode, 3 s, f/5,6 • Balance des blancs : Auto 0 (4050K) • Sensibilité : ISO 400 • Contrôle de l'image : Normal



NIKKOR Z 35 mm f/1,8 S

Objectifs A d'un autre fabricant



NIKKOR AF-S 35 mm f/1,8 G ED

Objectifs B d'un autre fabricant

Supériorité du S-Line sur les objectifs des concurrents

Avec les objectifs S-Line, le coma sagittal qui fait apparaître une source lumineuse ponctuelle comme une image ressemblant à un oiseau déployant ses ailes est réduit même à l'ouverture maximale, offrant une superbe reproduction d'image ponctuelle. Cette performance supérieure permet une reproduction fidèle des images ponctuelles sur l'ensemble du cadre, ce qui est particulièrement prisé pour les paysages nocturnes et l'astrophotographie.



NIKKOR Z 24-70 mm f/2,8 S

Objectifs d'un autre fabricant



NIKKOR AF-S 24-70 mm f/2,8 E ED VR

Supériorité du S-Line sur les objectifs des concurrents

En plus du revêtement nanocristal utilisé pour chaque objectif S-Line spécialement efficace pour la lumière incidente en diagonale, certains objectifs adoptent le revêtement ARNEO qui est particulièrement efficace pour la lumière incidente en direction verticale. Grâce aux performances antireflet supérieures des deux systèmes de revêtement, la capture d'images claires et nettes avec un minimum d'effets fantômes et de reflets est assurée même lorsqu'une source lumineuse est située dans le cadre.