



Rendimiento inspirado en una cámara que le permite seguir disparando.

Conozca la nueva Nikon D7000, una cámara lista para llevar donde quiera que su fotografía o cinematografía lo lleve. Experimente imágenes increíbles con resolución nítida y graduaciones tonales suaves, gracias al sensor de imagen CMOS de **16,2 megapíxeles** en formato DX y un poderoso mecanismo de procesamiento de imágenes **EXPEED 2**. Aproveche su amplio rango de sensibilidad ISO de **100 a 6400**, y sus niveles de ruido increíblemente bajos. Espere imágenes muy nítidas y expuestas correctamente, gracias al Sistema de reconocimiento de escenas con **enfoque automático (AF) de 39 puntos** de la cámara, el cual utiliza un **sensor de medición matriz RGB de 2.016 megapíxeles**, con un **lapso de tiempo de aproximadamente 0,052 segundos** y disparo de aproximadamente 6 cuadros por segundo, no se perderá ningún momento. Verá exactamente lo que captura con el visor de aproximadamente **100% de**

cobertura de encuadre, y para quienes desean disparar tanto imágenes fijas como videos, las capacidades de D-Movie de D7000 ahora incluyen captura de **alta definición (HD) total de 1080p con enfoque automático de tiempo completo y exposición manual**. Toda esta avanzada tecnología de imagen se mantiene segura debajo de una cubierta superior y posterior de **aleación de magnesio** de un cuerpo compacto, cuyo sellado ha sido sometido a severas pruebas contra la humedad y el polvo. La D7000 está lista para disparar en interiores y exteriores, y en **150.000 ciclos probados**, la duradera unidad del obturador de la cámara le ayuda a seguir disparando. Combine todo esto con la incomparable línea de lentes NIKKOR y el Sistema de iluminación creativa y tendrá todo lo necesario para explorar su imaginación al máximo. ¿A dónde puede llevarle una libertad de creatividad como ésta? Descúbralo con la D7000.



• Lente: NIKKOR AF-S DX 55-300 mm f/4.5-5.6G ED VR • Calidad de la imagen: RAW (NEF) 12 bits • Exposición: [M] modo, 1/160 segundo, f/4.5 • Balance de blancos: Luz solar directa • Sensibilidad: ISO 640 • Control de imagen: Neutral ©Chase Jarvis

16,2 megapíxeles y EXPEED 2

Rica en detalles y tonos suaves bajo cualquier iluminación.

Detalles de imagen sorprendentes: 16,2 megapíxeles reales

Si desea hacer grandes impresiones o recortes precisos en una imagen, la D7000 le brinda la resolución que necesita. En su interior, posee un sensor de imagen CMOS en formato DX con 16,2 megapíxeles reales, diseñado óptimamente para reunir más luz de calidad a través de las nítidas lentes NIKKOR. Junto con una conversión A/D a 14 bits (puede seleccionarse de 12 bits), la D7000 produce imágenes increíbles que son más ricas en tonos y detalles de lo que era posible anteriormente en el formato DX. La conversión A/D ocurre dentro del sensor, por lo que mantiene una excepcional integridad de la imagen sin sacrificar la velocidad del disparo o la eficiencia energética. Combine estas cualidades con el ágil formato DX y su distintivo potencial de telefoto de 1,5 x la distancia focal y podrá comenzar a descubrir dónde puede llevarlo este tipo de disparo poderoso.

Calidad de las imágenes y velocidad mejoradas: motor de procesamiento de imágenes EXPEED 2

A veces desea capturar los sutiles tonos de un atardecer. Otras en cambio, quiere congelar la acción. La D7000 le ofrece ambas posibilidades, gracias al motor de procesamiento de imágenes de última generación, EXPEED 2, que realiza múltiples tareas con mayor velocidad y poder. Puede esperar graduaciones tonales suaves, incluso en sombras y toques de luz, para una mayor sensación de profundidad en sus imágenes. Dispare continuamente a aproximadamente 6 cuadros por segundo para poder capturar la acción que se ha estado perdiendo.



ISO 100 a 6400 estándar, expandible al equivalente a ISO 25600

La calidad de píxeles del sensor de imágenes mejorada da como resultado un rango de sensibilidad ISO más amplio del formato DX — La sensibilidad ISO de 100 a 6400 ahora se ha convertido en estándar con la D7000, permitiéndole manipular una gama más amplia de situaciones de iluminación: desde los exteriores soleados e iluminados hasta la penumbra e interiores con poca luz. La afamada tecnología de reducción del ruido de Nikon se ha actualizado aún más. En toda la gama, la D7000 produce imágenes nítidas con ruido del color minimizado. Gracias a la mayor velocidad de procesamiento, puede seguir disparando continuamente sin presión, incluso cuando la reducción de ruido de alta sensibilidad ISO esté activada. El rendimiento de alta sensibilidad ISO de calidad también puede mejorar las grabaciones de videos, permitiéndole capturar la atmósfera de una escena utilizando sólo la luz disponible.



ISO 100

ISO 6400

Capture video en modo D-Movie de alta definición (HD) total de 1080p con enfoque automático de tiempo completo y exposición manual.

La D7000 le da la bienvenida a una nueva era de captura de videos: Funciones de alta definición (HD) total de 1080p y de edición de videos para una reproducción y calidad cinemáticas excepcionales. Además de las imágenes de movimientos suaves, la cámara puede compensar la distorsión y otros problemas que degradan la imagen. Aparte del modo de exposición automático, la D7000 ofrece el modo de exposición manual, que bloquea el valor de exposición cuando se toman escenas en niveles de contraste variantes, tales como tomar una vista panorámica desde una ventana iluminada hasta un interior oscuro. Además de un micrófono monoaural incorporado, la D7000 incorpora un conector de micrófono externo para opciones de grabación de sonido estéreo de alta calidad.

Calidad mejorada en luz y sombra: Iluminación digital activa (Active D-Lighting)

La iluminación digital activa exclusiva de Nikon ofrece la habilidad de conservar los detalles en los toques de luz y áreas de sombras de las imágenes tomadas en escenas en las que hay grandes contrastes. Ya sea que esté bajo el cielo brillante y un frente oscuro o sombras profundas en las que no puede utilizar un flash, el motor de procesamiento de imágenes EXPEED 2 entrega esas imágenes con los tonos más suaves, incluso en sus ajustes más altos. Simplemente seleccione Automático en el modo de iluminación digital activa y la cámara podrá ajustarse a los niveles de contraste de la escena o clasificarlos en tres cuadros de niveles de fuerza variable. Incluso cuando la iluminación digital activa esté activada, aún puede mantener la velocidad de disparo continuo.



Iluminación digital activa desactivada



Iluminación digital activa extra alta

Enfoque automático (AF) de 39 puntos y sensor RGB de 2.016 píxeles

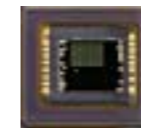
Permanezca enfocado en lo más importante



• Lente: NIKKOR AF-S DX 55-300 mm f/4.5-5.6G ED VR • Calidad de la imagen: RAW (NEF) 12 bits • Exposición: [M] modo: 1/1600 segundo, f/4,5 • Balance de blancos: Luz solar directa • Sensibilidad: ISO 100 • Control de imagen: Neutral © Chase Jarvis

Ahora incluso más preciso: El Sistema de reconocimiento de escena

La D7000 incorpora un sensor de medición de exposición incorporado con un recuento de píxeles mayor que el de cualquier cámara D-SLR anterior a ella. El sensor RGB de 2.016 píxeles lee el brillo y los colores de la escena de manera más precisa, y luego aplica



esta lectura para optimizar no sólo la exposición automática, sino también el enfoque automático, el balance de blancos automático y los cálculos del flash i-TTL, todo

en sólo milisegundos antes de la exposición real. Con mayor cantidad de píxeles, la D7000 puede reconocer hasta los objetos más pequeños, tanto en movimiento como estáticos. El recientemente mejorado Sistema de reconocimiento de escenas entrega mejores fotografías de todas las formas.

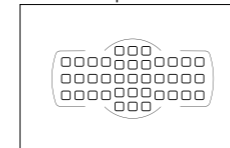
Cobertura de una amplia área, poderoso enfoque automático de 39 puntos

Los 39 puntos de enfoque automático estratégicamente ubicados de la D7000 cubren un área relativamente amplia del cuadro, dándole posibilidades de composición flexibles. Los 9 puntos de enfoque automático del centro utilizan poderosos sensores de tipo cruz, que son útiles especialmente cuando necesita un enfoque sumamente nítido, como en los retratos y trabajos ampliados. Y a diferencia de los



sistemas de otros fabricantes, los 9 sensores de tipo cruz de la D7000 funcionan con todas las lentes AF NIKKOR de f/5,6 o más rápidas.

La D7000 ofrece una variedad de modos de área de AF, incluido AF de área dinámica que utiliza 9, 21 y 39 puntos. Cambie de uno al otro, dependiendo de la predecibilidad del movimiento de sus objetos y el punto AF seleccionado y los puntos circundantes seguirán al objeto que desea tomar automáticamente. También está el seguimiento 3D, el cual sigue continuamente a los objetos en movimiento dentro de los 39 puntos de enfoque automático (AF), indicando el punto de enfoque automático (AF) activado en el visor. El uso del Sistema de reconocimiento de escenas de Nikon, el enfoque automático (AF) del área automática percibe adecuadamente el objeto principal



dentro de los 39 puntos de enfoque automático (AF) y se enfoca en él. Por lo tanto, no importa lo que la situación o la



Normal

Conserva los colores iluminadores cálidos



composición requiera, el sistema de enfoque automático de la D7000 estará listo para satisfacer sus necesidades en enfoque.

AE sofisticado con sensor RGB de 2.016 píxeles

Luego de que el increíblemente preciso sensor RGB de 2.016 píxeles lee la información de la iluminación de una escena, como el brillo y los colores, la D7000 hace referencias cruzadas entre lo que ve con los datos de imágenes de una gran selección de situaciones de tomas del mundo real. De esta manera, el afamado Medidor de matriz de color 3D II entrega los resultados de la exposición que son fieles a la forma en que usted ve la interacción de la luz y la sombra, incluso en situaciones difíciles en cuanto a iluminación. Esta técnica de medición inteligente también entrega exposiciones de flash i-TTL excepcionalmente precisas, y todo ocurre en milisegundos tanto para la velocidad como para la precisión.

Balance de blancos automático (AWB) informado

Sobre la base de su recolección masiva de datos de tomas compilados de varias fuentes de luz, el algoritmo inteligente de la D7000 de balance de blancos automático (auto white balance, AWB) presenta al blanco como verdadero blanco, incluso cuando se hace la toma bajo una amplia gama de fuentes de

luz, incluida la difícil iluminación a vapor de mercurio. La D7000 también posee otro modo de AWB que mantiene la calidez incandescente en sus imágenes.

Enfoque automático (AF) de detección de contraste para Live View y D-Movie

Los usuarios de Live View y D-Movie pueden regocijarse con la D7000, ya que el AF de detección de contraste ahora es más rápido que nunca. Es más, el enfoque automático (AF) con prioridad para el rostro puede detectar hasta 35 personas. Para objetos en movimiento como mascotas, el nuevo AF de seguimiento del objeto los mantiene enfocados. El AF de área normal se recomienda para un enfoque exacto y el AF de área amplia para la toma de fotografías con la cámara en la mano. Todos son efectivos para tomas y grabación de videos con Live View.

Mecanismo de potencia más ágil

Despídase de las oportunidades perdidas. La D7000 incorpora un nuevo mecanismo motriz para realizar sus movimientos de espejo extraordinariamente rápidos y precisos, dándole aproximadamente un tiempo de respuesta de liberación de 0,052 segundos y un inicio de aproximadamente 0,13 segundos.* Es más, puede disparar continuamente a aproximadamente 6 cuadros por segundo en conversiones A/D a 14 bits y a 12 bits para tomas RAW.

* Basado en los lineamientos CIPA.





• Lente: NIKKOR AF-S DX 55-300 mm f/4.5-5.6G ED VR • Calidad de la imagen: RAW (NEF) 12 bits • Exposición: [M] modo: 1/1000 segundo, f/8 • Balance de blancos: Luz solar directa • Sensibilidad: ISO 320 • Control de imagen: Neutral ©Chase Jarvis

Aprox. Visor con 100% de cobertura de encuadre y cuerpo de aleación de magnesio

Una vista ideal en un diseño construido a toda prueba



A toda prueba y protección: Cuerpo de aleación de magnesio con sello antipolvo y antihumedad

Con cubiertas superior y posterior de una durable aleación de magnesio, la D7000 está lista para los exteriores. Los ingenieros de Nikon prestaron especial atención a las uniones de las partes exteriores, utilizando sellos antipolvo y antihumedad durables. El cuerpo compacto también ha sido sometido a severas pruebas ambientales para comprobar su fiabilidad a toda prueba.

Visor con cobertura de aproximadamente 100%

Verá exactamente lo que captura con el visor de aproximadamente 100% de cobertura de encuadre. El prisma pentagonal de cristal con un recubrimiento especial y la pantalla del visor diseñada con precisión ofrecen no sólo una imagen del visor brillante, sino que también le permiten confirmar fácilmente si un objeto está enfocado.



Precisión y durabilidad: Unidad del obturador probada durante 150.000 ciclos

La D7000 tiene un rango de velocidad del obturador de 1/8.000 hasta 30 segundos con una velocidad de sincronización del flash superior de 1/250 de segundo. Al igual que con los modelos profesionales, la unidad del obturador se prueba durante 150.000 ciclos en condiciones severas, probando la precisión y la durabilidad.



Operación intuitiva: Selectores, botones e interruptores estratégicamente ubicados

Cada uno de los controles de la D7000 ha sido ubicado de manera estratégica para una operación simplificada. El selector de modo y selector de modo de disparo se encuentran apilados en el mismo eje para acceder a ellos más fácilmente. Dos nuevas configuraciones de usuario pueden asignarse al selector de modo. El selector de modo de disparo ahora ofrece un modo de disparo de obturador silencioso para una operación casi en silencio total. Su estructura de interruptores y botones intuitivamente diseñada hace que la grabación de videos sea suave, a la vez que permite la activación de Live View con sólo presionar un botón.



921.000 puntos, ángulo de visión de 170 grados, monitor LCD de 3"

La D7000 presenta un monitor LCD VGA de gran extensión de 3" con vidrio reforzado. Su resolución de aproximadamente 921.000 puntos asegura una proyección de imágenes clara y detallada, la cual se hace invaluable al confirmar el enfoque o al evaluar la nitidez de la imagen. El amplio ángulo de visión de 170° y la proyección brillante hacen que sea fácil revisar las imágenes o confirmar configuraciones del menú cuando se hacen tomas en exteriores.



Horizonte virtual electrónico

De utilidad especial para las tomas de paisajes, el horizonte virtual indicado en la pantalla LCD le permite saber cuándo la cámara está nivelada. También puede proyectarse durante la grabación con Live View. Adicionalmente, puede confirmar si la cámara está nivelada a través del visor óptico con el horizonte virtual del visor.



Ranuras dobles para tarjetas SD

Dos ranuras para tarjetas de memoria ofrecen un número de ventajas: grabación en secuencia; grabación de las mismas imágenes en dos tarjetas simultáneamente; grabación de RAW y JPEG separadamente en tarjetas diferentes; y duplicación de imágenes de una tarjeta a otra. También es posible designar una tarjeta específica con más memoria para usar al momento de la grabación del video.



Manejo inteligente de la energía

Luego de haber analizado en profundidad cada aspecto del sistema de circuitos de la cámara, los ingenieros de Nikon han diseñado la D7000 para el rendimiento máximo con un uso de energía reducido. Con la batería recargable de iones de litio EN-EL15 recientemente diseñada, puede tomar aproximadamente hasta 1.050 cuadros* en una sola carga.



* Basado en las normas CIPA.



• Lente: AF-S NIKKOR 14-24 mm f/2.8G ED • Calidad de la imagen: RAW (NEF) 14 bits • Exposición: [M] modo, 1/1.000 segundo, f/3,3 • Balance de blancos: Luz solar directa • Sensibilidad: ISO 800 • Control de imagen: Neutral ©Chase Jarvis



• Lente: NIKKOR AF-S DX 18-105 mm f/3.5-5.6G ED VR • Calidad de la imagen: RAW (NEF) 12 bits • Exposición: [M] modo, 1/200 segundo, f/7,1 • Balance de blancos: Nublado • Sensibilidad: ISO 200 • Control de imagen: Neutral ©Chase Jarvis



• Lente: NIKKOR AF-S DX 55-300 mm f/4.5-5.6G ED VR • Calidad de la imagen: RAW (NEF) 12 bits • Exposición: [M] modo, 1/800 segundo, f/6,3 • Balance de blancos: Luz solar directa • Sensibilidad: ISO 100 • Control de imagen: Neutral ©Chase Jarvis



• Lente: AF-S DX NIKKOR 10-24 mm f/3,5-4,5G ED • Calidad de la imagen: RAW (NEF) 12 bits • Exposición: [M] modo, 1/100 segundo, f/3,5 • Balance de blancos: Automático • Sensibilidad: ISO 640 • Control de imagen: Neutral ©Chase Jarvis



• Lente: AF-S NIKKOR 24-70 mm f/2,8G ED • Speedlight: SB-900 • Calidad de la imagen: RAW (NEF) 12 bits • Exposición: [M] modo, 1/160 segundo, f/5,6 • Balance de blancos: Luz solar directa • Sensibilidad: ISO 2000 • Control de imagen: Neutral ©Chase Jarvis

NIKKOR y el Sistema de iluminación creativa de Nikon

Nitidez, precisión e inspiración: Lentes NIKKOR

Elegidas por los profesionales líderes del mundo por sus imágenes incomparablemente nítidas y precisas, las lentes NIKKOR representan una de las mejores ópticas del mundo. Desde un gran angular hasta la telefoto, desde la primera calidad hasta la micro, la línea de lentes intercambiables NIKKOR ofrece más opciones para ver y capturar el mundo desde su propia y sorprendente perspectiva.



AF-S DX NIKKOR 10-24 mm f/3,5-4,5G ED

Esta lente ultra gran angular, diseñada exclusivamente para su uso con el formato DX de Nikon, brinda una perspectiva de zoom de gran angular y distorsión minimizada, incluso desde el lado amplio extremo.



AF-S DX Micro NIKKOR 85 mm f/3,5G ED VR

Esta lente NIKKOR micro telefoto media de formato DX es ideal para fotografía en general y de extremo primer plano con enfoque automático de infinito a tamaño natural (1x). Brinda una gran distancia de trabajo, como así también una toma de fotografías estable con la cámara en la mano gracias a VR II.



NIKKOR AF-S DX 55-300 mm f/4,5-5,6G ED VR

Esta lente de zoom de súper telefoto de aproximadamente 5,5x es compacta y liviana gracias a la lente de Alto índice refractivo (High Refractive Index, HRI) exclusiva de NIKKOR, la cual ofrece un mejor rendimiento óptico en una sola pieza de vidrio que el que se obtiene de varios elementos de vidrio normales. También brinda excelentes efectos de compresión y tomas estables con la cámara en la mano gracias a VR II.



• Lente: AF-S NIKKOR 24-70 mm f/2,8G ED • Speedlight: SB-900
• Calidad de la imagen: RAW (NEF) 12 bits • Exposición: [M] modo, 1/60 segundo, f/2,8
• Balance de blancos: Nublado • Sensibilidad: ISO 1000 • Control de imagen: Neutral ©Chase Jarvis

Sistema de iluminación creativa de Nikon

La D7000 cuenta con un flash retráctil incorporado que cubre una perspectiva de lentes de 16 mm sin resumir. El flash es totalmente compatible con el Sistema de iluminación creativa (Creative Lighting System, CLS) de Nikon y produce exposiciones de flash bien equilibradas gracias al innovador control de flash i-TTL. El flash incorporado también ofrece el modo de controlador para disparar las unidades de flash remoto al utilizar la avanzada tecnología de iluminación inalámbrica (Advanced Wireless Lighting). Las ventajas duales para la tecnología i-TTL y la capacidad inalámbrica hacen que el sofisticado control del flash remoto sean sencillo e inspirador. Un simple flash remoto desde el lado,

que utiliza SB-900, SB-700 o SB-600, crea más

textura, dimensión y atmósfera de maneras en

las que la luz disponible no puede hacerlo. Para efectos

creativos más sofisticados, el pequeño e inteligente

SB-700 ha sido diseñado para hacer que el control de

flashes múltiples remotos sea aún más fácil.



SB-700

NIKKOR®

Capture more. Create more.

55
million
NIKKOR



Sistema de control de imágenes y accesorios

Lleve sus imágenes más lejos



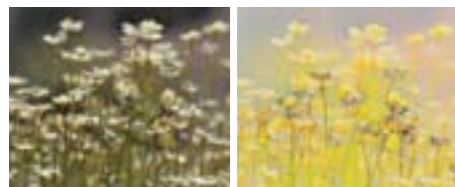
Retrato



Vivida

Retoque de imagen integrado en la cámara

Elija desde la amplia variedad de opciones disponibles en los Menús de retoque integrados. Vuelva a alinear las imágenes desordenadas, ajuste los colores o aproveche de otros divertidos y poderosos efectos para hacer que sus imágenes sean las mejores, todo sin computadora. La cámara creará una imagen duplicada con los efectos que desea, dejando la imagen original intacta. Las funciones de edición de video le permiten recortar el largo de la película y extraer imágenes fijas.



Perfil del color [Antes] [Después]

Sistema de control de imágenes

Puede transformar el aspecto de una imagen simplemente seleccionando del menú de control de imagen de la cámara. Elija de entre las siguientes configuraciones: Estándar, neutral, vívido, monocromático, paisaje y retrato. Hasta puede ajustar los parámetros tales como la nitidez y saturación y luego guardarlos como controles de imagen personalizados.



Monocromática



Paisaje



Estándar



Neutral

Paquete de baterías multi-power MBD11

El paquete dedicado de baterías MB-D11 asegura la alimentación de batería por más tiempo. Puede esperar hasta 2.100 disparos*. El MB-D11 está equipado con un botón de disparo del obturador, selectores de comando y un selector múltiple útil para toma de fotografías de composición vertical. También brinda un mejor equilibrio de la cámara cuando se utiliza una lente de telefoto larga.

*Con dos EN-EL15 (uno en la cámara y el otro el MB-D11), en base a las normas CIPA.



Unidad de GPS GP-1

Con el GP-1, puede geoetiquetar la información de su ubicación como latitud, longitud, altitud y el tiempo universal coordinado (Universal Coordinated Time, UCT) en los datos EXIF de una imagen. El GP-1 también corrige automáticamente el reloj incorporado de la cámara. La unidad puede montarse en la zapata de accesorios o la correa de la cámara.



Capture NX 2 — Herramientas poderosas para edición fotográfica rápida y sencilla

El software de procesamiento de imágenes Capture NX 2 de Nikon le brinda libertad creativa sin precedentes, especialmente cuando trabaja en NEF, el formato de archivo de imágenes propio de Nikon. El formato NEF le brinda la mayor libertad creativa, ayudándole a aprovechar al máximo sus archivos digitales. La Tecnología U-Point® exclusiva de Nik Software simplifica la mejora de imágenes a la vez que permite un potencial de imagen incomparable. En vez de la estratificación y memorización complicadas, Capture NX 2 le permite simplemente colocar un Punto de control del color en cualquier parte que desee volver a procesar. Utilizando los controles deslizantes, puede ajustar los matices, la saturación, el brillo, el contraste, los tonos rojos, los tonos verdes, los tonos azules y la calidez de la imagen. La selección luego puede aplicarse dentro de un área designada para el color que necesita. Simplemente presione, deslice y ajuste: una experiencia visual maravillosa capaz de lograr cambios tanto sutiles como radicales rápidamente. Utilice el cepillo de retoque automático para eliminar manchas y otras imperfecciones en sus imágenes. Simplemente presione y arrastre los elementos causantes de distracción en su fotografía,



y éstos desaparecerán. Todos estos cambios no son destructivos, dándole la libertad de experimentar sin preocuparse por arruinar la imagen original.



ViewNX 2 — Su caja de herramientas para imágenes

Revise y organice sus imágenes con facilidad y eficiencia con ViewNX 2. Este paquete de software completo le ayuda a ver, editar, almacenar y compartir fotos y videos. Agregue etiquetas a sus imágenes para una búsqueda y vista más sencillas, o elija una disposición de funciones de edición tales como ajustar el tamaño, recortar, rotar, enderezar y corrección automática de ojos rojos. También se encuentran disponibles las funciones de edición de video equivalentes a las de D7000. ViewNX 2 también funciona sin esfuerzo alguno con el sitio web para compartir fotos de Nikon, My Pictown, haciendo que pueda disfrutar de cargar y mirar sus fotos más que nunca.



Camera Control Pro 2 — Tome el control de sus fotografías a distancia.

Utilizar una conexión USB, Camera Control Pro 2 le permite controlar su D7000 a distancia, incluido el modo de exposición, la velocidad y apertura del obturador. Incluso puede grabar video a distancia. La integración con la función Live View de la D7000 la hace ideal tanto en el estudio como en el campo. Con un Transmisor inalámbrico WT-4A/B/C/D/E* opcional, es posible una conexión de Wi-Fi o de Ethernet por cable.

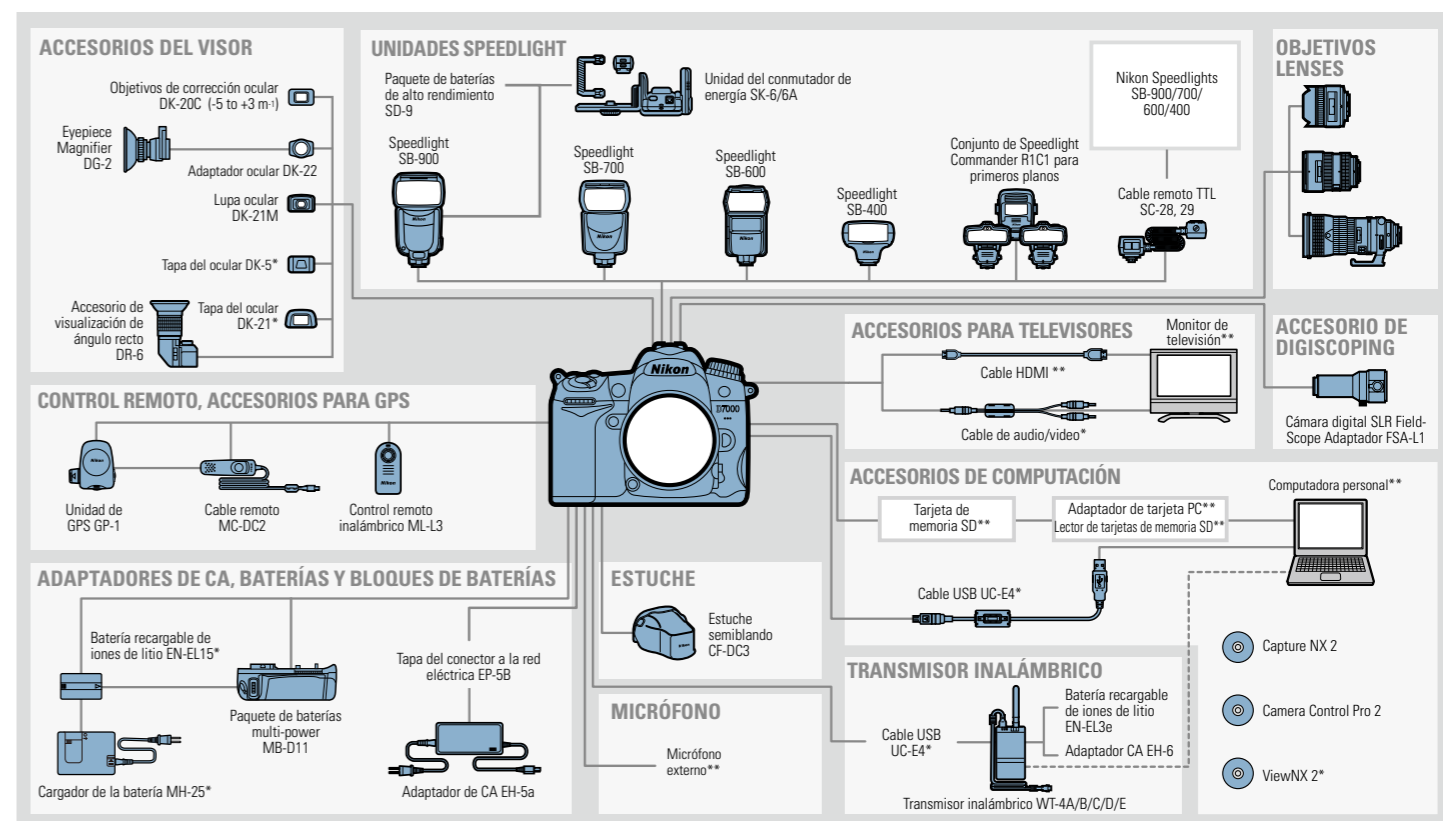
*El nombre del producto varía según la región, dependiendo de los canales de frecuencia locales que estén disponibles.

Requisitos de sistema para Capture NX 2

	Windows	Macintosh
SO	Versiones instaladas previamente de Microsoft Windows 7 Home Basic/Home Premium/Profesional/Enterprise/Ultimate*, Windows Vista Home Basic/Home Premium/Business/Enterprise/Ultimate (Service Pack 2)*, Windows XP Professional/Home (Service Pack 3)** *Compatible con las versiones de 32 y 64 bits. Sin embargo, con las versiones de 64 bits, el software opera como una aplicación de 32 bits. **Solamente soporta las versiones de 32 bits de Windows XP.	Sistema operativo Mac OS X (versión 10.4.11, 10.5.8, 10.6.4)
CPU	Pentium 4 o superior	Power PC G4/G5; serie Intel Core/Xeon
RAM	768 MB mínimo, se recomienda 1 GB o más	768 MB mínimo, se recomienda 1 GB o más
Espacio en disco duro	Se requieren 200 MB para la instalación	Se requieren 200 MB para la instalación
Resolución del monitor	1.024 x 768 píxeles o más (se recomiendan 1.280 x 1.024 píxeles o más) con color de 16 bits o más (se recomienda color de 32 bits)	1.024 x 768 píxeles o más (se recomiendan 1.280 x 1.024 píxeles o más) con 64.000 colores (se recomiendan 16,7 millones de colores o más)
Otros (Windows y Macintosh)	<ul style="list-style-type: none"> Para la instalación se requiere una unidad de CD-ROM. El Centro de Mensajes de Nikon 2 requiere de conexión a Internet. 	<ul style="list-style-type: none"> Se requiere el ambiente para reconocer tarjetas de memoria de operación garantizada para importar o exportar Controles de imagen personalizados

Consulte el manual de instrucciones para conocer los detalles de los requerimientos del sistema y funciones compatibles.

CUADRO DEL SISTEMA



*Accesorios incluidos **Productos que no son de Nikon